

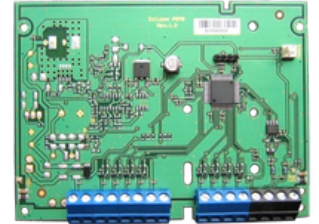
# Eclipse PGM 8

## Carte d'extension PGM (sorties programmables)

### Description

Eclipse PGM 8 est un module d'extension permettant d'étendre la configuration du système ECLIPSE 32 avec 8 sorties programmables supplémentaires. Les sorties ajoutées sont entièrement programmables depuis le panneau de contrôle. L'alimentation est fournie par le panneau de contrôle.

Le module d'extension peut être monté dans le boîtier de la centrale (sous la carte principale) ou installé dans un petit boîtier universel en plastique.



### Spécifications techniques

- **Alimentation depuis le panneau de contrôle** : 9–18 VDC
- **Consommation** : max. 100 mA @ 12 VDC
- **Sorties PGM, type OC (collecteur ouvert)** : 7 (100 mA) + 1 (1 A)
- **Type d'indication** : LED
- **Température de fonctionnement** : -20 à +50 °C

### Spécifications fonctionnelles

- Connexion directe au bus du système
- 8 sorties programmables supplémentaires avec paramètres librement configurables, 100 mA, type OC (collecteur ouvert)

### Informations d'emballage

- **Boîte maître** : 45 unités PGM 8, dimensions 496 × 305 × 206 mm

### Gamme de produits compatibles

- Eclipse 32 – Centrale d'alarme

### Informations de contact